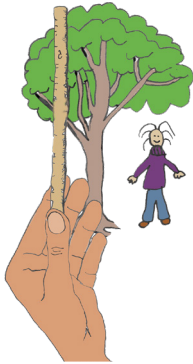


# Mål høyden på et løvtre

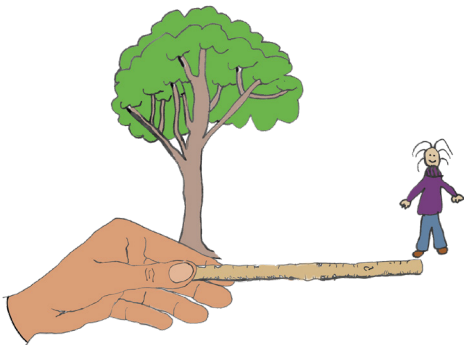


- Finn et løvtre som ser gammelt ut.
- Bruk artskortene til å bestemme treslaget.
- Mål omkrets på treet omtrent 130 cm opp på stammen.

Målt omkrets: \_\_\_\_\_



- Hold en blyant, penn eller pinne med strak arm mot treet du skal måle, mens partneren din stiller seg ved treet.
- Lukk det ene øyet og beveg deg mot eller fra treet helt til det ser ut som pinnen er like høy som treet.



- Hold bunnen av pinnen i ro, mens du vrir den ned så den ligger vannrett. Hvis treet hadde blitt lagt ned på bakken, ville toppen av treet vært der tuppen av pinnen er nå.
- Be partneren din flytte seg bortover til han/hun står der hvor tuppen av pinnen er. Partneren markerer det med et tydelig merke på bakken.



- Mål avstanden fra merket og bort til foten av treet. Denne avstanden er den samme som høyden på treet.

Målt avstand (= høyde på treet) : \_\_\_\_\_