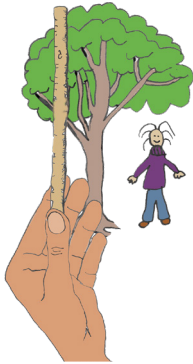


# Mål høgda på eit lauvtre

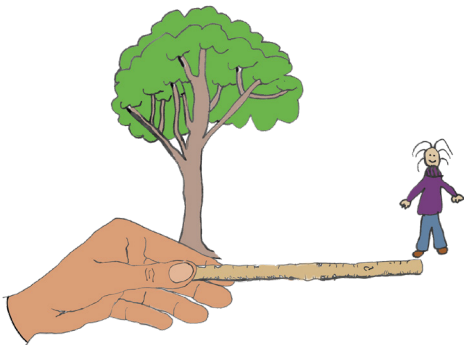


- Finn eit lauvtre som ser gammalt ut.
- Bruk artskorta til å bestemme treslaget.
- Mål omkrets på treet omtrent 130 cm opp på stammen.

Målt omkrets: \_\_\_\_\_



- Hald ein blyant, penn eller pinne med strak arm mot treet du skal måle, mens partnaren din stiller seg ved treet.
- Lukk det ene auget og beveg deg mot eller frå treet heilt til det ser ut som pinnen er like høg som treet.



- Hald botnen av pinnen i ro, mens du vrir han ned så den ligg vassrett. Om treet hadde blitt lagt ned på bakken, ville toppen av treet vore der tuppen av pinnen er no.
- Be partnaren din flytte seg bortover til han/ho står der tuppen av pinnen er. Partnaren markerer det med eit tydeleg merke på bakken.



- Mål avstanden frå merket og bort til foten av treet. Denne avstanden er den same som høgda på treet.

Målt avstand (= høgda på treet) : \_\_\_\_\_